



Restmüll 240 l / 1,1 m<sup>3</sup> -Container  
Resti – Immondizia 240 Ltr./1,1 m<sup>3</sup> / Artik Cöp 240 Ltr./1,1 m<sup>3</sup>

= westlich der Bahn = östlich der Bahn



Leichtstoffe »Gelber Sack« / 1,1 m<sup>3</sup> -Container  
Sacchi Gialli – Contenitore / Sari torbolar ve Depolar  
Bio 120 l / 240 l



Bidone – Biologica 240 Ltr. / Biobidonu 240 Ltr.



Papier 240 4-wöchentliche Leerung  
Contenitore Carta 240 Ltr. / Kağıt cöpu 240 Ltr.



Papier 1,1 m<sup>3</sup>-Container 4- bzw. 2-wöchentliche Leerung  
Contenitore Carta 1,1 m<sup>3</sup> / Kağıt cöpu 1,1 m<sup>3</sup>

**S1/2/3**

Sondermüll / Materiale Velenoso  
e Dannoso – (Auto) / Özel Cöp zararlımadde (Oto)

**GR**

Grünabfall

# ABFALLKALENDER der Schöfferstadt Gernsheim



Schöfferstadt  
Gernsheim

Der Magistrat · Stadthausplatz 1 · 64579 Gernsheim

# 2009

**Achtung ab 1.1.2009 Restmüllabfuhr in zwei Bezirken:**  
**Bezirk 1 = westlich der Bahn, Bezirk 2 = östlich der Bahn**

Januar Februar März April Mai Juni Juli August September Oktober November Dezember

1 Do	1 So	1 So	1 Mi	1 Fr	1 Mo	1 Mi	1 Sa	1 Di	1 Do	1 So	1 Di				
2 Fr	2 Mo	2 Mo	2 Do	2 Sa	2 Di	2 Do	2 So	2 Mi	2 Fr	2 Mo	2 Mi				
3 Sa	3 Di	3 Di	3 Fr	3 So	3 Mi	3 Fr	3 Mo	3 Do	3 Sa	3 Di	3 Do				
4 So	4 Mi	4 Mi	4 Sa	4 Mo	4 Do	4 Sa	4 Di	4 Fr	4 So	4 Mi	4 Fr				
5 Mo	5 Do	5 Do	5 So	5 Di	5 Fr	5 So	5 Mi	5 Sa	5 Mo	5 Do	5 Sa				
6 Di	6 Fr	6 Fr	6 Mo	6 Mi	6 Sa	6 Mo	6 Do	6 So	6 Di	6 Fr	6 So				
7 Mi	7 Sa	7 Sa	S-3	7 Di	7 Do	7 So	7 Di	7 Fr	7 Mo	7 Mi	7 Mo				
8 Do	8 So	8 So	8 Mi	8 Fr	8 Mo	8 Mi	8 Sa	8 Di	8 Do	8 So	8 Di				
9 Fr	9 Mo	9 Mo	9 Do	9 Sa	9 Di	9 Do	9 So	9 Mi	9 Fr	9 Mo	9 Mi				
10 Sa	10 Di	10 Di	10 Fr	10 So	10 Mi	10 Fr	10 Mo	10 Do	10 Sa	10 Di	10 Do				
11 So	11 Mi	11 Mi	11 Sa	11 Mo	11 Do	11 Sa	11 Di	11 Fr	11 So	11 Mi	11 Fr				
12 Mo	S-1	12 Do	12 Do	12 So	12 Di	12 Fr	12 So	12 Mi	12 Sa	S-3	12 Mo	S-1	12 Do	12 Sa	S-3
13 Di	13 Fr	13 Fr	13 Mo	13 Mi	13 Sa	13 Mo	S-1	13 Do	13 So	13 Di	13 Fr	13 So			
14 Mi	14 Sa	14 Sa	14 Di	14 Do	14 So	14 Di	14 Fr	14 Mo	14 Mi	14 Sa	14 Mo				
15 Do	15 So	15 So	15 Mi	15 Fr	15 Mo	15 Mi	15 Sa	15 Di	15 Do	15 So	15 Di				
16 Fr	16 Mo	S-2	16 Do	16 Sa	16 Di	16 Do	16 So	16 Mi	16 Fr	16 Mo	S-2	16 Mi			
17 Sa	17 Di	17 Di	17 Fr	17 So	17 Mi	17 Fr	S-2	17 Do	17 Sa	17 Di	17 Do				
18 So	18 Mi	18 Mi	18 Sa	18 Mo	S-2	18 Do	18 Sa	18 Di	18 Fr	18 So	18 Mi	18 Fr			
19 Mo	19 Do	19 Do	19 So	19 Di	19 Fr	19 So	19 Mi	19 Sa	19 Mo	19 Do	19 Sa				
20 Di	20 Fr	20 Fr	20 Mo	S-1	20 Mi	20 Sa	S-3	20 Mo	20 Do	20 So	20 Di	20 Fr	20 So		
21 Mi	21 Sa	21 Sa	21 Di	21 Do	21 So	21 Di	21 Fr	21 Mo	21 Mi	21 Sa	21 Mo				
22 Do	22 So	22 So	22 Mi	22 Fr	22 Mo	22 Mi	22 Sa	22 Di	22 Do	22 So	22 Di				
23 Fr	23 Mo	23 Mo	23 Do	23 Sa	23 Di	23 Do	23 So	23 Mi	23 Fr	23 Mo	23 Mi				
24 Sa	24 Di	24 Di	24 Fr	24 So	24 Mi	24 Fr	24 Mo	24 Do	24 Sa	24 Di	24 Do				
25 So	25 Mi	25 Mi	25 Sa	25 Mo	25 Do	25 Sa	25 Di	25 Fr	25 So	25 Mi	25 Fr				
26 Mo	26 Do	26 Do	26 So	26 Di	26 Fr	26 So	26 Mi	26 Sa	26 Mo	26 Do	26 Sa				
27 Di	27 Fr	27 Fr	27 Mo	27 Mi	27 Sa	27 Mo	27 Do	27 So	27 Di	27 Fr	27 So				
28 Mi	28 Sa	28 Sa	28 Di	28 Do	28 So	28 Di	28 Fr	28 Mo	28 Mi	28 Sa	28 Mo				
29 Do	29 So	29 So	29 Mi	29 Fr	29 Mo	29 Mi	29 Sa	29 Di	29 Do	29 So	29 Di				
30 Fr	30 Mo	30 Mo	30 Do	30 Sa	30 Di	30 Do	30 So	30 Mi	30 Fr	30 Mo	30 Mi				
31 Sa	31 Di	31 Di	31 So	31 Fr	31 Mo	31 Fr	31 Mo	31 Sa	31 Do	31 Sa	31 Do				

Ihr Ansprechpartner in allen Entsorgungstragen Telefon 0 62 58 / 9 33 40

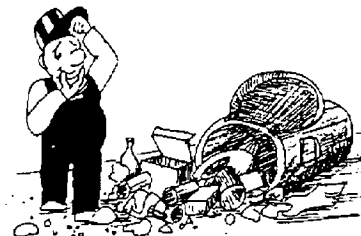


Änderungen vorbehalten!



**Städtereinigung  
GmbH & Co. KG**  
**Altglas**  
**Containerstandorte**

- Gernsheim:**
1. Parkplatz "Im Rosengarten"
  2. Parkplatz hinter der Stützpunktfeuerwache
  3. Vor städtischem Wohnblock Mühlstraße 44/46
  4. Einsiedlerstraße (ehem. Marienheim)
  5. Stadtplatz (Karlstraße Eingang Tiefgarage)
  6. Parkplatz am Fischerbrunnen
  7. Parkplatz Shell-Tankstelle (Mainzer Straße)
  8. Kläranlage (Einfahrt Grünkompostierung)
  9. Johannes-Gutenberg-Schule
  10. Alte Landstraße (Wendehammer Dt. Bahn)
  11. REWE-Markt
  12. Ecke Kiefernweg/Birkenstraße
  13. Ecke Reichenberger/Berliner Straße
  14. Rheinhafen



- Allmendfeld:**
1. Parkplatz an der evangelischen Kirche
  2. Bürgerhaus

- Klein-Rohrheim:**
1. Claus-Kroencke-Straße (Silo-Anlage Hofgut)

**Buntes Glas** bitte in **Grünglascontainern** entsorgen, denn Grünglas verträgt beim Schmelzen den größten Anteil an Fehlfarben.  
Einwurf 8.00 - 13.00 Uhr • 15.00 - 18.00 Uhr • Sonn- u. feiertags Einwurfverbot

**Altmedikamente**

Gernsheimer Apotheken

**Altpapier**

Leerung: 240-Ltr.-Tonne + 4-wöchentliche und 14-tägige 1,1 m³ Container  
 14-tägige 1,1 m³-Container

**Altöl  
Altreifen**

(Mehrmengen bitte **gebündelt** neben Tonne)  
Tankstellen und Autoreparaturwerkstätten, Kläranlage können samstags von 8.00-14.00 Uhr an der Kläranlage in haushaltsüblichen Mengen (max. 5 St.) abgeliefert werden  
LKW- und Traktor-Reifen im Fachhandel oder Fa. Meinhardt donnerstags 8.00-12.00 u. 13.00-16.30 Uhr, staubdicht verpackt (Big Bags) gem. TRGS 519 und entsprechend gekennzeichnet auf Deponie Büttelborn

**Elektro- u.  
Elektronikschratt**

**Großgeräte** (Kühlgeräte, Kühlschränke u. Tiefkühltruhe, etc.)  
Anmeldung erfolgt durch den Bürger über Postkarte (erhältlich im Stadthaus) oder unter: [www.aws-suedhessen.de](http://www.aws-suedhessen.de)

**Kleingeräte** (bis zu 45 cm Breite und 30 cm Höhe) und Leuchtstoffröhren können über zentralen Sammelcontainer, Standort Fa. Meinhardt, entsorgt werden.

**Biotonne**

Leerung: 1.5. – 31.10. eines jeden Jahres wöchentlich; ansonsten 14-tägig (siehe Kalender)

**Gartenabfälle**

Kompostierbare Gartenabfälle aus Privathaushalten können **samstags zwischen 7.30 Uhr und 14.00 Uhr kostenlos auf das Zwischenlager an unserer Kläranlage angeliefert werden. Außerdem:**

<b>Winter (01.11. – 31.03.)</b>	<b>Sommer (01.04. – 31.10.)</b>
Montag – Freitag 07.30 – 17.00 Uhr	Montag – Freitag 07.30 – 18.00 Uhr
Dienstags geschlossen	Dienstags geschlossen
Samstag 08.00 -12.00 Uhr	Samstag 07.30 - 12.00 Uhr
13.00 - 16.00 Uhr	13.00 - 16.00 Uhr

auf der Kompostierungsanlage Brunnenhof, Biebesheim, Tel. 70 90

**Grünabfall**

Hecken und Reisser gebündelt, siehe Kalender

**Hausrestmüll**

Einsammlung in zwei Bezirke:  
**Bezirk 1 = westlich der Bahn, Bezirk 2 = östlich der Bahn**  
jeweils dienstags (1) und donnerstags (2) alle 14 Tage durch die Firma SUED (siehe Kalender)  
Bereitstellung der Tonnen + Container an gut erreichbarer Stelle bis 6.00 Uhr.

**Korken/CD's, DVD's  
Öltanks**

Sammelstelle Stadthaushof  
**Zerschnitten und gereinigt, Sperrmüll**

**Restmüllsäcke**

(rote Farbe) erhalten Sie zum Preis von € 6,00 auf der Verwaltung Zimmer 33 (Frau Klotz, Frau Schaffner)

**Sondermüll**

Flüssige Farben (getrocknete Farbe, Restmüll), Lacke, Spraydosen, Pflanzenbehandlungsmittel, Fotochemikalien, Verdünnern, Säuren, Laugen, Batterien etc. können Sie zum Schadstoff-Mobil bringen (siehe Kalender) in verschlossenem Behälter (Gebinde) nicht mehr als 20 kg oder Liter.

Aus Kostenersparnis und Bedarfsmangel wurden von den AWS die Standorte REWE, in Allmendfeld und Klein-Rohrheim gestrichen. Einziger Standort des Schadstoffmobils ist am Schöffersplatz. Termine siehe Kalender.  
**S1 = 13.15 Uhr · S2 = 15.30 - 18.00 Uhr · S3 = 11.30 Uhr - 13.00 Uhr**

**Sperrmüll  
auf Abruf**

Die Anmeldung zur Sperrmüllentsorgung erfolgt durch den Bürger über ein durch die Firma SUED, Gernsheim eingerichtetes **Call-Center** (Telefonzentrale) **in der Zeit von 8-16 Uhr** unter der Rufnummer **0180/5634641** und er bekommt sofort den Abfuhrtermin mitgeteilt. Bei der Anmeldung sind folgende Kriterien anzugeben:  
· Name, Straße, Hausnummer · privat oder gewerblich

**Die Sperrmüllabfuhr auf Abruf wird jährlich 4 mal pro Haushalt kostenfrei angeboten.**

**Sperrmüll  
Selbstanlieferung**

Als besonderen Service bietet die Firma Meinhardt an, dass die Gernsheimer Bevölkerung samstags in der Zeit von 8.00 bis 12.00 Uhr kostenlos dort selbst Sperrmüll anliefern kann. Hier ist an kleinere Sperrmüllmengen, die man innerhalb einer Woche gerne entsorgt haben möchte, gedacht.  
Jeder Anlieferer hat sich an der Pforte bei der Firma Meinhardt auszuweisen, der Sperrmüll wird gewogen und der Stadt Gernsheim in Rechnung gestellt. Sie selbst haben keine Gebühr zu entrichten, jedoch wird Ihre Anlieferung auf die kostenlosen 4 Anlieferungsmöglichkeiten bzw. Abholungsmöglichkeiten im Laufe des Jahres angerechnet. Dies verrechnet die Firma Meinhardt mit der Stadt Gernsheim.

Größere Mengen sperriger Abfälle (z.B. Haushaltsauflösungen) werden nach vorheriger Terminvereinbarung wie bisher als Einzelabfuhr kostenpflichtig entsorgt.

**Wertstoffe  
„Gelber Sack“**

Die Einsammlung der Wertstoffe (**Metalle, Verbundstoffe, Kunststoffe**) erfolgt vierzehntägig (siehe Kalender).

Bereitstellung der **verschlossenen Säcke bis 6.00 Uhr**.  
Kostenlose Säcke erhalten Sie je nach Bedarf bei unserer Verwaltung (linker Treppenaufgang zum Hof).

**In den »Gelben Sack« oder die Wertstofftonne gehören:**

**Metalle:** Konserven, Getränkedosen, Verschlüsse, Alu-Schalen, -Deckel und -Folien

**Verbundstoffe:** Getränke- und Milchkartons, Vakuumverpackungen

**Kunststoffe:** Folien: Tragetaschen, Beutel, Einwickelfolien

**Flaschen:** von Spül-, Wasch- und Körperpflegemitteln

**Becher:** Milchprodukte, Margarine etc., Schaumstoffe

**Keine Kunststoffspielzeuge, Kunststoffeimer u.ä.**

**Schaumstoffe:** Obst- und Gemüseschalen sowie andere geschäumte Verpackungen. Behältnisse, deren Inhalt dem nicht entsprechen, müssen dann nachträglich durch den Verursacher selbst sortiert werden.

**Wichtige Telefonnummern:**

06258/933412 Firma SUED, Robert-Bunsen-Straße 67-69, Gernsheim  
06152/7119-0 AWS Abfall-Wirtschaftszentrum Süd Hessen GmbH, Büttelborn  
**0 62 58 / 1 08 - 1 74 / 1 75 Abfallberatung Schöfferstadt Gernsheim (Frau Klotz/Frau Schaffner)**

(0800) 5262566 KTS Kanalnotdienst  
**KANALNOT**

0180/5634641 **Anmeldung Sperrmüll**  
06152/7119-18 Elektro-Abfallberatung (Frau Rauthenberg, AWS)